



INNOVAZIONE E ATTRATTIVITÀ IN EMILIA-ROMAGNA



---

# L'ecosistema dell'innovazione in Emilia-Romagna: opportunità formative, professionali ed imprenditoriali per ricercatori e dottorandi

## Lara Porciatti

### ART-ER Attrattività Ricerca Territorio

AREA S3 di Modena – Unità Competenze per l'Innovazione

[lara.porciatti@art-er.it](mailto:lara.porciatti@art-er.it)

Modena, 21 Novembre 2019

# AGENDA

---

- ✓ ART-ER: chi siamo, cosa facciamo
- ✓ L'ecosistema regionale e i luoghi dell'innovazione regionale e del territorio
- ✓ Le opportunità offerte dall'ecosistema regionale
- ✓ Conclusioni

# ✓ ART-ER: chi siamo, cosa facciamo

---

Il primo maggio 2019,  
dalla fusione di **ASTER** ed **ERVET**,  
è nata

**ART-ER Attrattività Ricerca Territorio**



# Mission

---

Favorire la **crescita sostenibile** della regione attraverso lo sviluppo dell'**innovazione** e della **conoscenza**, l'**attrattività** e l'**internazionalizzazione** del territorio.

## 2 Divisioni:

- **Divisione Ricerca e Innovazione** (ex Aster)
- **Divisione Sviluppo Territoriale Sostenibile** (ex ERVET)

# ART-ER – Divisione Ricerca e Innovazione

---



Lavora con la **Regione Emilia-Romagna**, le **6 Università del territorio regionale**, gli **Enti pubblici nazionali di ricerca** operanti in regione - CNR, ENEA, INFN - e il sistema regionale delle **Camere di Commercio**.



Insieme alle associazioni imprenditoriali **promuove l'innovazione del territorio** attraverso progetti di collaborazione tra ricerca e impresa, enti e istituzioni nazionali e internazionali.

# ✓ L'ECOSISTEMA DELLA RICERCA E DELL'INNOVAZIONE

---

La **vitalità dell'ecosistema dell'innovazione** dell'Emilia-Romagna è alimentata dall'attività di **organizzazioni e strutture diffuse sul territorio**: università, enti di ricerca, centri per l'innovazione, tecnopoli, incubatori e startup, fablab.

ART-ER è al centro di questo contesto, per creare **connessioni** e favorire **sinergie** in una logica di **open innovation**.

# Con chi e per chi lavoriamo...

---

**IMPRESE**

**RICERCA**

**PERSONE E  
COMPETENZE**

**STARTUP**

# I nostri impegni

## RAPPRESENTARE



## GESTIRE



Business Support on Your Doorstep



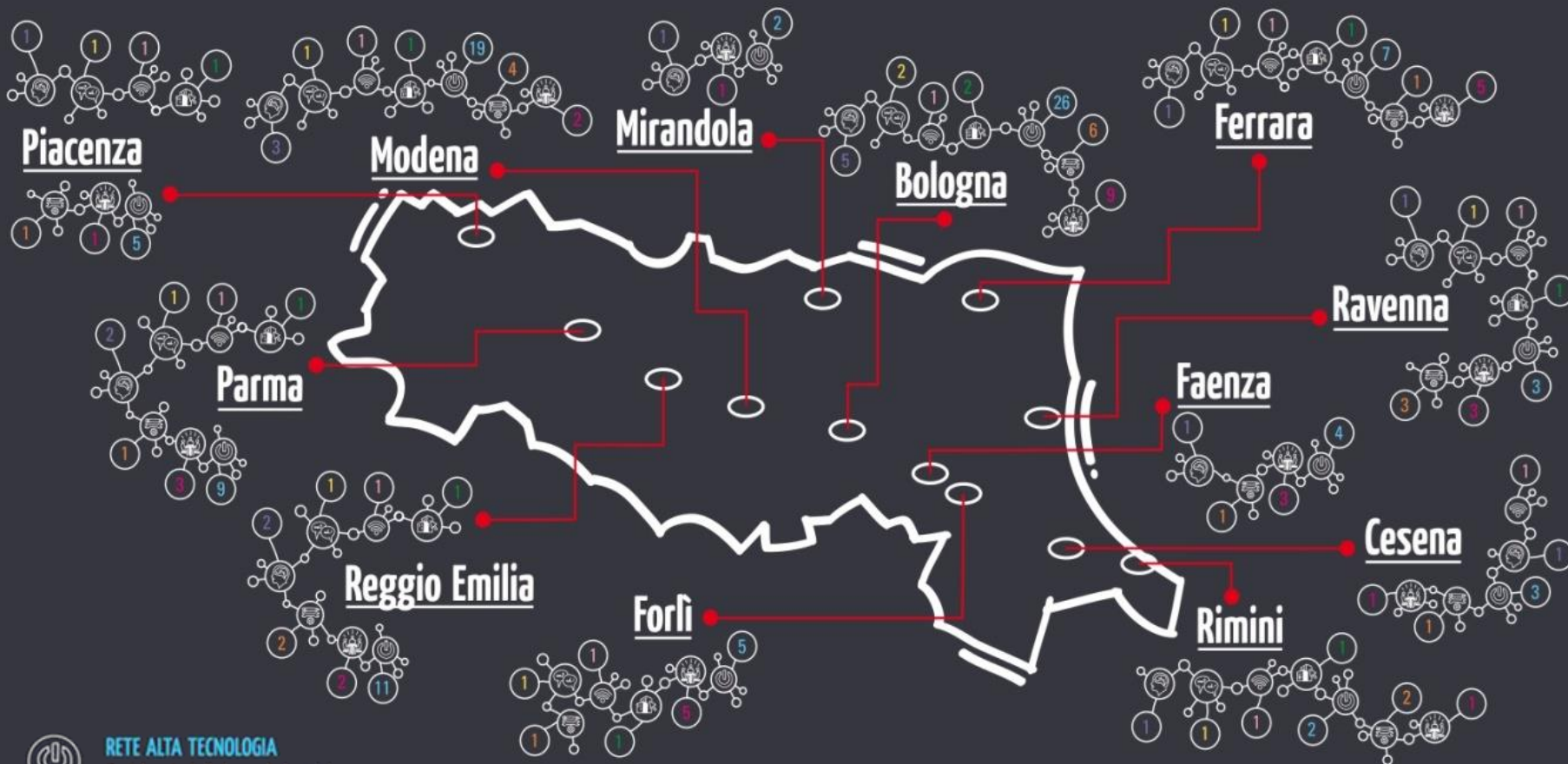
EmiliaRomagnaSTARTUP  
La rete per la creazione di impresa innovativa



## COORDINARE



# ✓ LA MAPPA DELL'ECOSISTEMA REGIONALE



## RETE ALTA TECNOLOGIA

82 laboratori di ricerca industriale e 14 centri per l'innovazione uniti in rete



## RETE DEI TECNOPOLI

10 infrastrutture dislocate in 20 sedi sul territorio



## RETE TERRITORIALE SPAZI AREA S3

10 spazi ospitati dai Tecnopoli per fornire servizi e informazioni



## RETE DEGLI INCUBATORI

75 strutture a supporto della creazione e dello sviluppo di impresa



## RETE MAK-ER

22 laboratori di fabbricazione digitale e manifattura avanzata uniti in network



## LABORATORI APERTI

10 spazi attrezzati con soluzioni tecnologiche avanzate per favorire il confronto e la collaborazione



## RETE DEGLI ISTITUTI TECNICI SUPERIORI (ITS)

7 scuole di alta tecnologia e 19 percorsi biennali post diploma

# L'ecosistema della Ricerca e dell'Innovazione



L'ecosistema dell'innovazione in Emilia-Romagna

Share

L'ecosistema regionale dell'innovazione è finanziato dai Fondi europei della Regione Emilia-Romagna

MORE VIDEOS

2:07 / 2:17

YouTube

---

# **I LUOGHI DELL'INNOVAZIONE**

# I TECNOPOLI

---

I Tecnopoli sono una rete di **10 infrastrutture** dislocate in **19 sedi** nel territorio dell'Emilia-Romagna che ospitano e organizzano attività e servizi per la ricerca industriale, lo sviluppo sperimentale e il trasferimento tecnologico.

I Tecnopoli sono un'iniziativa della Regione Emilia-Romagna in collaborazione con le Università, i Centri di ricerca e gli Enti Locali dei territori interessati.

<http://www.retealtatecnologia.it/tecnopoli>

# I LUOGHI DELL'INNOVAZIONE

## LA MAPPA DEI TECNOPOLI

### Tecnopoli dell'Emilia-Romagna



# GLI INCUBATORI

---

Gli incubatori sono strutture che sul territorio offrono **spazi e servizi alle imprese durante la fase di startup e di ingresso sul mercato.**

Offrono attività di **formazione, consulenze specialistiche, contributi finanziari, attività di networking.**

# I LUOGHI DELL'INNOVAZIONE

## LA MAPPA DEGLI INCUBATORI

### Incubatori d'impresa



\* Incubatore finanziato su Asse 5.1  
Programma Triennale Att. Prod. 2012-15  
\*\* Incubatore Certificato MISE

## Alcuni strumenti...

---

Gestione del portale regionale dedicato alla creazione d'impresa innovativa

Supporto alle startup regionali nella creazione di nuovi contatti all'estero

Attività di incubazione e percorsi di accompagnamento all'avvio di impresa

Supporto alla realizzazione di campagne di crowdfunding

Informazioni sulla tutela della proprietà intellettuale

Incontri gratuiti con esperti

**ERSU**

<http://www.emiliaromagnastartup.it/>

I FabLab sono i **nuovi protagonisti della manifattura 4.0**, e sono laboratori che offrono servizi personalizzati per lo sviluppo di nuovi prodotti.

**Spazi aperti** dove **macchine, idee, persone** e approcci nuovi possono mescolarsi liberamente.

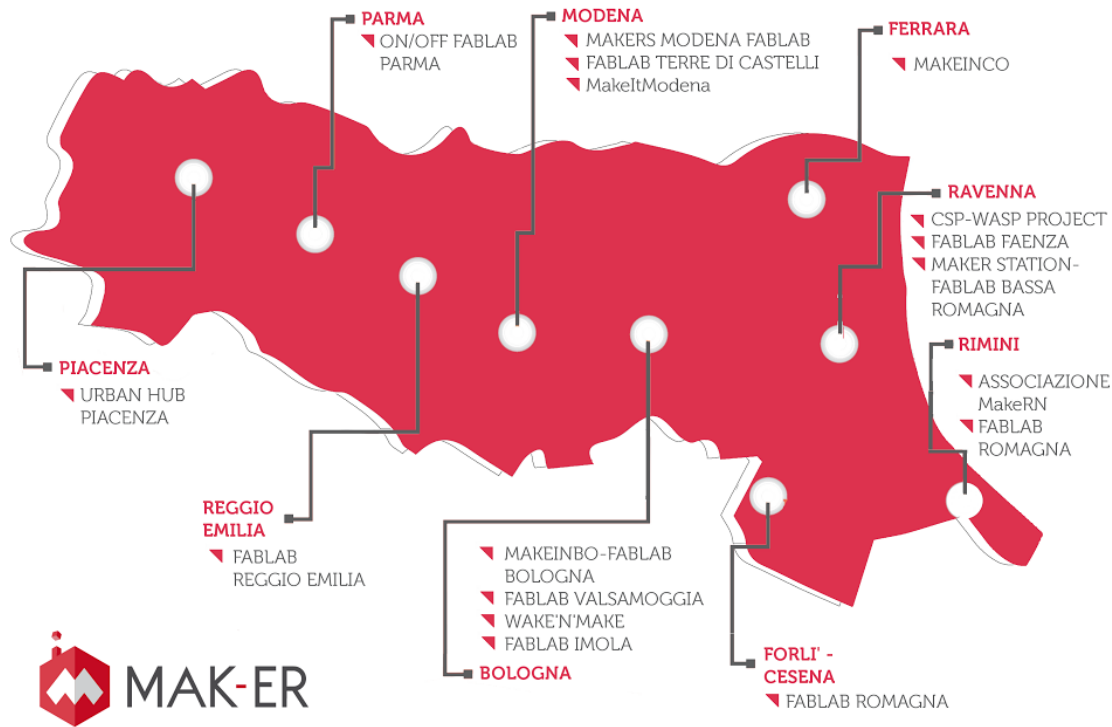
L'Emilia-Romagna, con **19** laboratori attivi, è la **prima regione italiana per numero di Fab-Lab**.

<http://www.mak-er.it/p/mak-er.html>

# I LUOGHI DELL'INNOVAZIONE

## LA RETE MAK-ER

### FabLab della Rete MAK-ER



# I LABORATORI APERTI

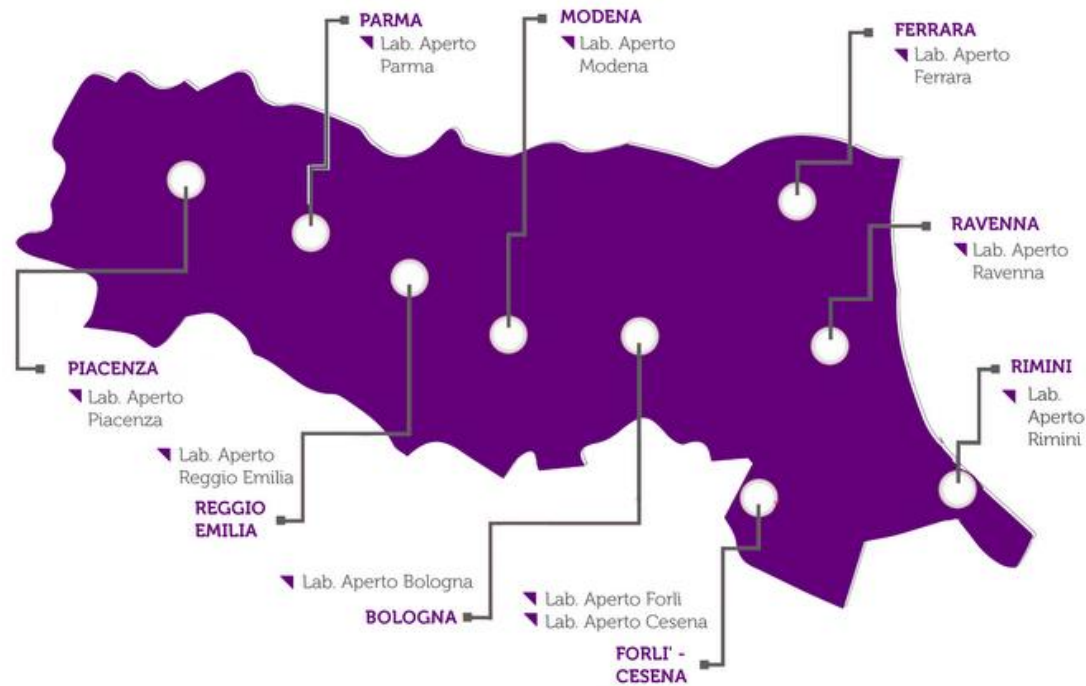
---

I Laboratori Aperti sono spazi attrezzati con soluzioni tecnologiche avanzate in cui si sviluppano **forme innovative di confronto** tra cittadini, amministrazione pubblica, terzo settore, università tutti **gli attori che hanno un ruolo significativo nella trasformazione della società dell'informazione in ambito urbano.**

I Laboratori Aperti saranno i 10 *Hub* dell'Agenda Digitale dell'Emilia-Romagna.

## LA MAPPA DEI LABORATORI APERTI

### Laboratori Aperti



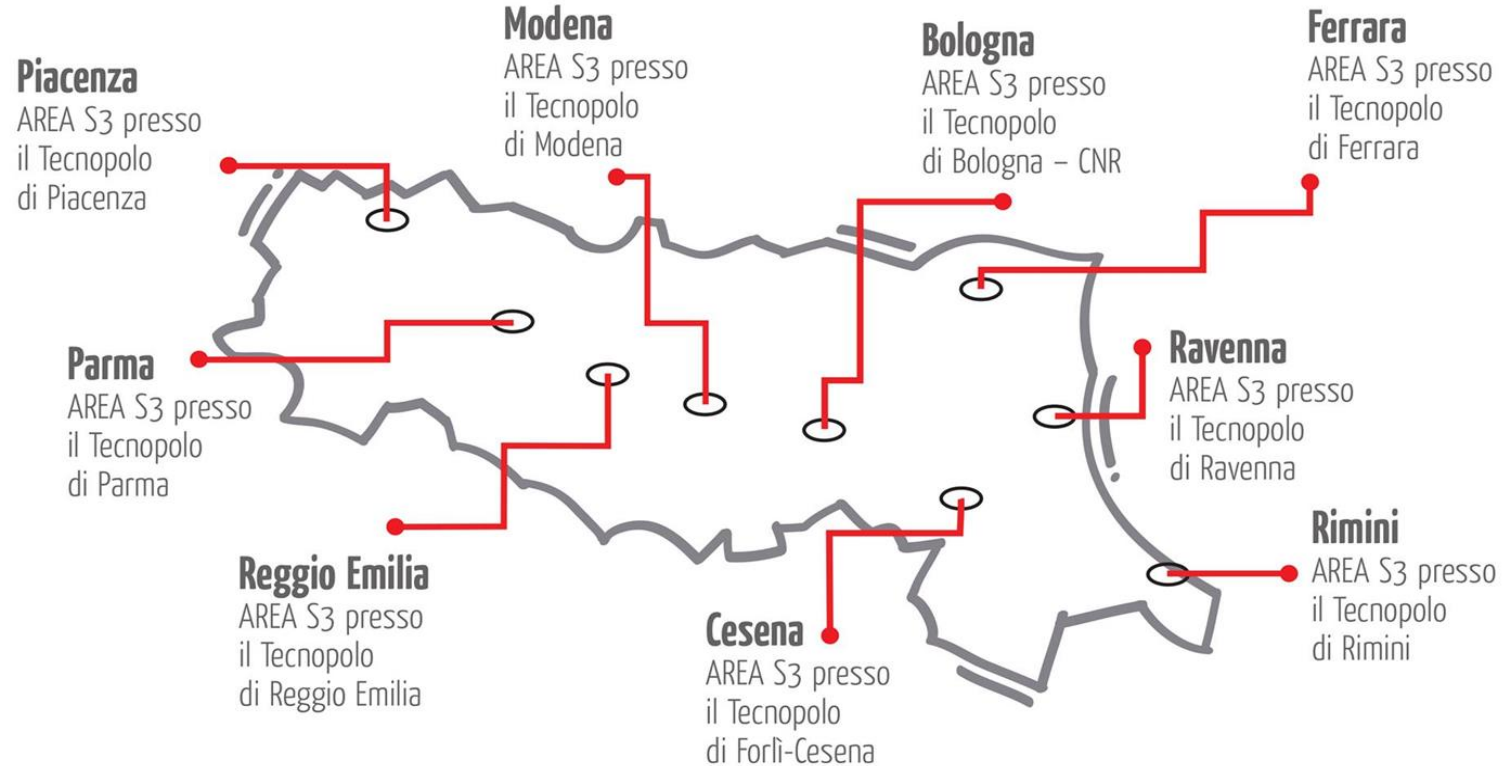
# GLI SPAZI AREA S3

---

Gli spazi AREA S3 si trovano **all'interno dei Tecnopoli** e sono nati per favorire **l'avvicinamento dei giovani laureati, dottorandi e ricercatori al mercato del lavoro** e il **rafforzamento competitivo del sistema produttivo regionale** nei settori trainanti e in quelli emergenti individuati nella Smart Specialization Strategy (S3).

Sono **spazi di aggregazione** tra imprenditori, startupper, professori universitari, studenti e ricercatori per generare **nuove opportunità di accesso ai percorsi professionali legati all'innovazione** o per **sviluppare nuovi progetti**.

# Gli spazi Area S3



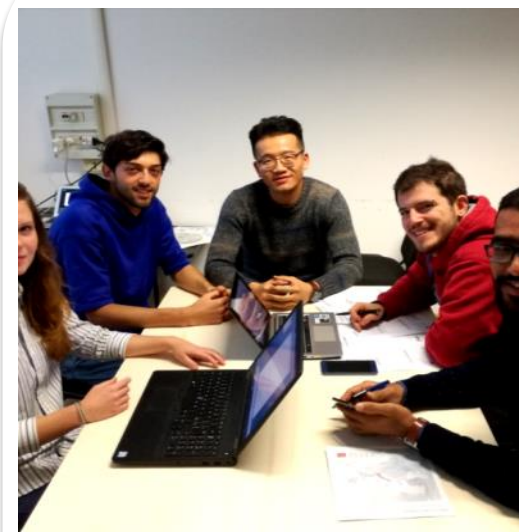
# Overview delle attività dell'AREA S3



**Informazione,  
accoglienza e  
consulenza**



**Accompagnamento a  
grandi eventi/  
iniziative regionali**



**Networking e  
animazione territoriale  
per le reti delle  
autonomie educative e  
istituzioni locali**

# Punto di contatto

---

## Spazio AREA S3



### **TECNOPOLO DI MODENA**

**Campus del Dipartimento di Ingegneria “Enzo Ferrari”** Via Pietro Vivarelli, 2  
41100 Modena MO

### **Referenti territoriali:**

Lara Porciatti

**Email:** [areas3\\_MO@art-er.it](mailto:areas3_MO@art-er.it)

### **Orario di apertura, su appuntamento:**

Martedì, Venerdì: 9,30-12,30

Giovedì: 14,30-17,30

# Che cosa si intende per smart specialization strategy?

---

Il concetto di Smart Specialisation Strategy (SSS) è stato elaborato a livello europeo e indica **strategie d'innovazione** - flessibili e dinamiche - **concepite a livello regionale ma valutate e messe a sistema a livello nazionale** con l'obiettivo di: evitare la frammentazione degli interventi e mettere a sistema le politiche di ricerca e innovazione

sviluppare strategie d'innovazione regionali che valorizzino gli ambiti produttivi di eccellenza tenendo conto del posizionamento strategico territoriale e delle prospettive di sviluppo in un quadro economico globale.

<https://www.youtube.com/watch?v=yKaPhLYcHzM>

# LE PRIORITA' REGIONALI

---

## PILASTRI DELL'ECONOMIA REGIONALE



AGROALIMENTARE



EDILIZIA E  
COSTRUZIONI



MECCATRONICA E  
MOTORISTICA

## AMBITI EMERGENTI AD ALTO POTENZIALE DI ESPANSIONE



INDUSTRIE DELLA SALUTE E DEL  
BENESSERE



INDUSTRIE CULTURALI E  
CREATIVE

## TRASVERSALI

- INNOVAZIONE DEI SERVIZI
- ENERGIA E SOSTENIBILITA'

# S3 – Smart Specialization Strategy

---



# Le nuove Associazioni Clust-ER

<https://www.retealtatecnologia.it/clust-er>

I Clust-ER sono **comunità di soggetti pubblici e privati** (centri di ricerca, imprese, enti di formazione) che condividono idee, competenze, strumenti, risorse per sostenere la competitività dei sistemi produttivi più rilevanti dell'Emilia-Romagna.

- **Sviluppare progetti collaborativi con impatto di filiera**
- **Sostenere la partecipazione ai programmi europei di ricerca e innovazione**
- **Favorire la formazione di alte competenze coerenti con le richieste delle imprese**

HOME / ASSOCIAZIONI CLUST-ER

## CLUST-ER



EMILIA-ROMAGNA



## Associazioni Clust-ER



**CLUST-ER**  
**AGRI**FOOD  
AGROALIMENTARE

**CLUST-ER**  
**BUILD**  
EDILIZIA E COSTRUZIONI

**CLUST-ER**  
**GREENTECH**  
ENERGIA E SOSTENIBILITÀ

**CLUST-ER**  
**CREATE**  
CULTURA E CREATIVITÀ

**CLUST-ER**  
**HEALTH**  
SALUTE E BENESSERE

**CLUST-ER**  
**INNOVATE**  
INNOVAZIONE NEI SERVIZI

**CLUST-ER**  
**MECH**  
MECCATRONICA E MOTORISTICA

associazione  
**BigData**  
from volume to value

# Associazioni Clust-ER e Value Chain

<https://www.retealtatecnologia.it/clust-er>

Domini verticali					Domini orizzontali	
<b>Agrifood</b>	<b>Edilizia e Costruzioni</b>	<b>Meccatronica e Motoristica</b>	<b>Salute e benessere</b>	<b>Industrie Culturali e Creative</b>	<b>Energia e sviluppo sostenibile</b>	<b>Innovazione nei servizi</b>
Agricoltura sostenibile	Patrimonio storico	Digital manufacturing	Medicina rigenerativa	Cultura digitale	Tecnologie energetiche	Intelligent IT services
Qualità & Sicurezza	Efficienza energetica	Automazione e robotica	Protesica e biomedicale	Design e artigianato digitale	Tutela e protezione ambientale	Service platform per IoT
Sottoprodotti e scarti	Sicurezza	Aerospazio	Sviluppo farmaceutico	Fashion		Cybersecurity
		Nautica	Tecnologie per la vita indipendente	Multimedia		Dati e servizi ad alta scalabilità
		Oleodinamica				Logistica delle merci
		Materiali				
		Motori e veicoli				

## Che cosa sono i BIG DATA?

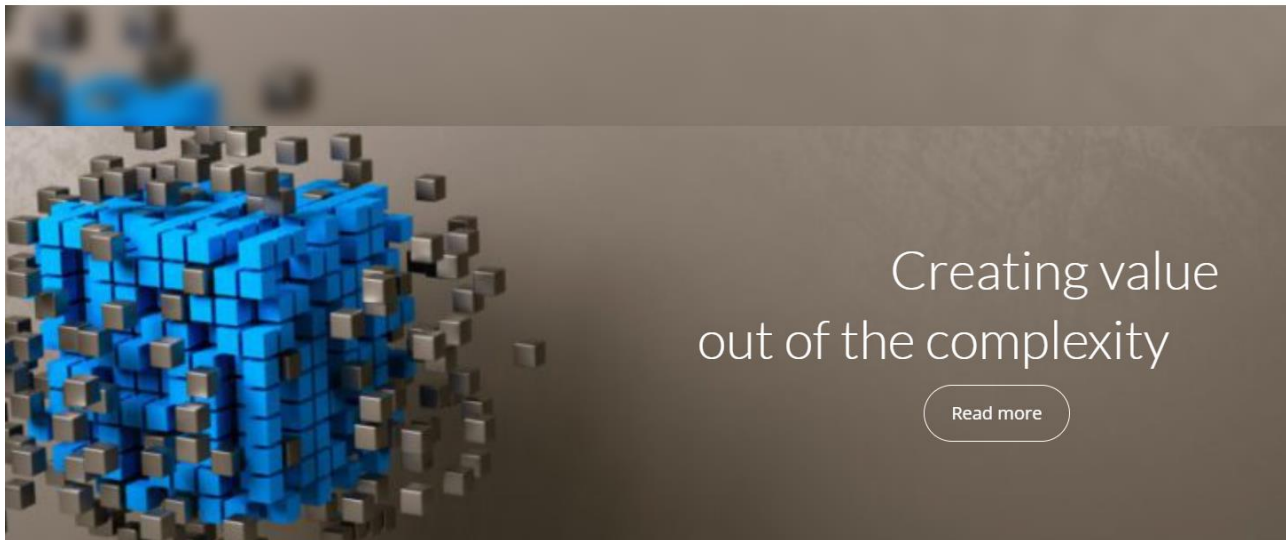


# BIG DATA IN EMILIA-ROMAGNA

---



[Home](#) [About us](#) [Activities](#) [Projects](#) [Worldwide](#) [Publications](#) [Contact us](#) [Q](#)



# BIG DATA IN EMILIA-ROMAGNA

[Home](#)[Research](#)[Projects](#)[Publications](#)[People](#)[Demo](#)[Datasets](#)[Events](#)[Lectures](#)[Teaching](#)[Contact us](#)[Links](#) ▾

Welcome to AlmageLab



**UNIMORE**  
UNIVERSITÀ DEGLI STUDI DI  
MODENA E REGGIO EMILIA

**AlmageLab** is a research laboratory of the Dipartimento di Ingegneria "Enzo Ferrari" at the University of Modena and Reggio Emilia, Italy. AlmageLab is also a research unit of the Centro di Ricerca Interdipartimentale in ICT per le Imprese: Softech-ICT of the Modena Technopole.

Research at **AlmageLab** covers topics of **Computer Vision, Pattern Recognition & Machine Learning, Artificial Intelligence, and Multimedia** applied to optical images and videos as well as data from different sensors. In addition, AlmageLab is currently involved in research activities on vision-based human-computer interaction.

The main research projects concern: Video surveillance, Machine vision and robot vision, Medical imaging, Human-centered Multimedia, Content-based retrieval, People detection and tracking, Human behaviour understanding, Egocentric vision and Embedded sensors.

Laboratorio di ricerca UNIMORE su IA e Computer Vision

# Il Tecnopolo Big Data a Bologna (2021)

Supercomputer  
Leonardo,  
concentrando il  
70% della  
capacità di  
calcolo del  
Paese



Centro Meteo,  
con il  
supercomputer  
della Agenzia  
europea per le  
previsioni  
meteorologiche  
a medio  
termine (Ecmwf)

*A European, National and Regional investment for Digital  
Economy and BD*

---

# I luoghi dell'innovazione nella provincia di Modena

# L'Ecosistema regionale dell'innovazione



## I luoghi dell'innovazione in Emilia-Romagna



▶ ▶ 🔊 0:05 / 3:09



# Quali opportunità per dottorandi e ricercatori?

---



# INNOVAZIONE

CHE COSA SIGNIFICA PER VOI “INNOVAZIONE”?



# Skills mismatch

---

**40%** dei datori di lavoro oggi evidenzia la mancanza di talenti e competenze necessari per restare al passo con l'innovazione

Nel 2020 **1/3** delle skills richiesti verranno da competenze oggi non considerate come fondamentali

**65%** dei bambini di oggi faranno lavori che attualmente non esistono

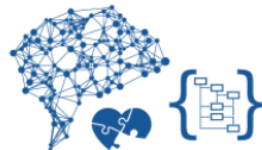
Il passato non è passato ma il futuro è già qui!

# Quali competenze per innovare?

## Top 10 skills

### in 2020

1. Complex Problem Solving
2. Critical Thinking
3. Creativity
4. People Management
5. Coordinating with Others
6. Emotional Intelligence
7. Judgment and Decision Making
8. Service Orientation
9. Negotiation
10. Cognitive Flexibility



### in 2015

1. Complex Problem Solving
2. Coordinating with Others
3. People Management
4. Critical Thinking
5. Negotiation
6. Quality Control
7. Service Orientation
8. Judgment and Decision Making
9. Active Listening
10. Creativity



Source: Future of Jobs Report, World Economic Forum



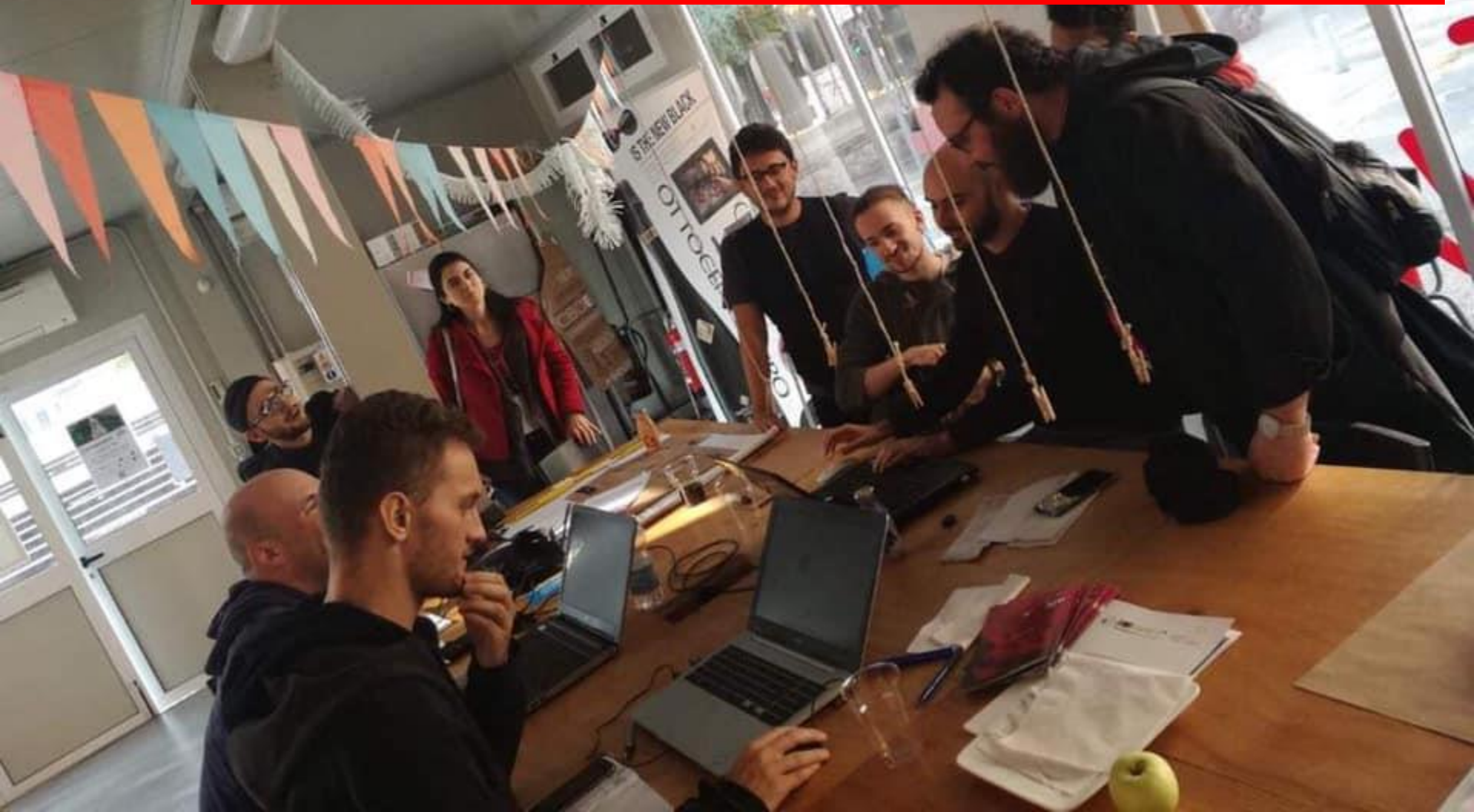
# **Gli spazi AREA S3**

**I giovani più vicini  
all'innovazione e alla ricerca**

# Eventi di orientamento verso opportunità legate all'ecosistema dell'innovazione regionale



# Percorsi non formali per lo sviluppo di competenze per l'innovazione





**Hackathon e contest in collaborazione con imprese e enti pubblici**

# Quali opportunità per dottorandi e ricercatori?

---



# Rete Alta Tecnologia: il ricercatore industriale



# La Rete Alta Tecnologia

HOME / LA RETE ALTA TECNOLOGIA

LA RETE

LABORATORI

CENTRI PER L'INNOVAZIONE

MEMBRI SOSTENITORI

FAR PARTE DELLA RETE -  
ACCREDITAMENTO

OFFERTA



## La Rete Alta Tecnologia



In Emilia-Romagna esistono luoghi in cui l'innovazione è a portata di mano: la Rete Alta Tecnologia, con i suoi Laboratori di Ricerca industriale e i Centri per l'Innovazione, localizzati nei Tecnopoli presenti sul territorio, fornisce competenze, strumentazioni e risorse per lo sviluppo delle imprese.

La Rete aggrega organizzazioni pubbliche e private accreditate, università e centri di ricerca.

### Perché scegliere un Laboratorio della Rete Alta Tecnologia?

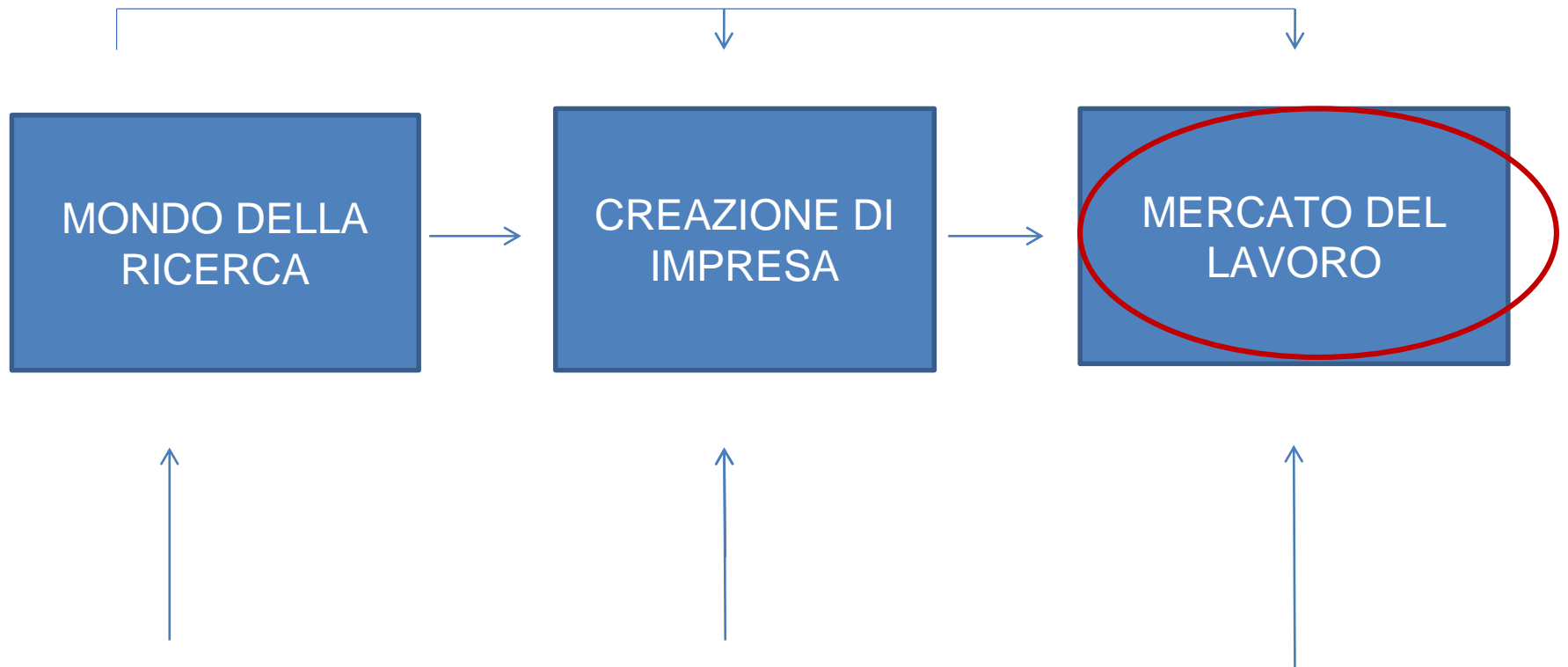
Perché i laboratori della Rete danno risposte concrete alle esigenze delle imprese e offrono strutture e competenze in grado di garantire una ricerca industriale di eccellenza.

Perché la Rete valorizza a livello industriale i risultati della ricerca e funziona da incubatore di nuove idee e soluzioni per innovare prodotti e processi.

Il coordinamento della Rete, organizzata in Piattaforme Tematiche, è affidato ad ASTER.

# Quali opportunità per dottorandi e ricercatori?

---



“...esiste il momento in cui il **Talento** incontra l'occasione”

*Seneca*



EmiliaRomagnaTalent ti orienta verso le prospettive formativo-professionali e ti segnala

Il portale **[emiliaromagnatalentieinnovazione.it](http://emiliaromagnatalentieinnovazione.it)** favorisce l'orientamento e l'attrazione dei giovani talenti in Emilia-Romagna, promuovendo le opportunità di studio, formazione e lavoro negli ambiti innovativi identificati nella Strategia di Specializzazione Intelligente (S3).

Il portale costituisce lo sportello digitale degli Spazi Area S3.

# Quali opportunità per dottorandi e ricercatori?

---



# STARTUP E CULTURA D'IMPRESA INNOVATIVA

---

Lo Startup Dept di ASTER fornisce assistenza ad una rete di servizi e di incubatori territoriali per creare imprese innovative, basate sulla conoscenza e creative. Lo strumento principale è **EMILIAROMAGNASTARTUP**

- È UN NETWORK DI INCUBATORI, CENTRI PER L'INNOVAZIONE, ENTI PUBBLICI...
- Fornisce servizi ad una community di +400 startup
- I servizi vanno dalle formazioni, alle consulenze, al training, al networking...
- promuove attività di internazionalizzazione in Europa e nel mondo
- Coordina la START CUP Emilia-Romagna
- Partecipa in numerosi consorzi ed iniziative Europee

Business  
Idea  
Definition



Feasibility Check  
and  
Team Building



Start-up



Business  
Consolidation



# La Startup Innovativa L221/2012

---

E' una società di capitali, costituita anche in forma cooperativa, le cui azioni o quote rappresentative del capitale sociale non sono quotate su un mercato regolamentato o su un sistema multilaterale di negoziazione, che possiede i seguenti requisiti:

- meno di 5 anni di attività (passati da 4 a 5 anni con il DL 3/2015)
- residente o sede produttiva o filiale in Italia
- fatturato annuo inferiore a 5 milioni di euro
- non distribuisce e non ha mai distribuito utili
- oggetto sociale: sviluppo e commercializzazione di prodotti o servizi innovativi ad alto valore tecnologico
- non è stata costituita da fusione, scissione societaria o a seguito di cessione di azienda o di ramo di azienda

Il contenuto innovativo è identificato con, alternativamente:

- almeno 15% spese in ricerca e sviluppo
- almeno 1/3 della forza lavoro complessiva costituita da dottorandi, dottori di ricerca o ricercatori oppure almeno 2/3 costituita da persone con laurea magistrale
- startup titolare, depositaria o licenziataria di brevetto registrato (privativa industriale) oppure titolare di programma per elaboratore originario registrato

# I servizi

## INFODESK

Per fissare un incontro con un mentor per un primo orientamento



## INCONTRA IL COMMERCIALISTA

Su temi fiscali, amministrativi e societari, sulle misure e gli strumenti del Decreto Crescita 2.0, Decreto Lavoro e Investment Compact



## KICK-ER

Il servizio di orientamento e accompagnamento alla realizzazione di campagne di reward-based crowdfunding per startup



INCONTRA GRATUITAMENTE I NOSTRI ESPERTI



PRENOTA IL TUO APPUNTAMENTO ONE-TO-ONE

## HELPDESK PROPRIETÀ INTELLETTUALE

Consulenza su come per proteggere e trasferire la proprietà intellettuale



## PRONTI PER L'INVESTITORE

Per una prima analisi e valutazione dell'investor readiness del progetto imprenditoriale



## FINANCER

Per idee di business e imprese innovative in cerca di capitali



# EmiliaRomagnaStartUp



## Startup in the Net - 2019

### Rubrica 2019

Startup in the Net è una rubrica che raccoglie una serie di interviste realizzate a startup innovative iscritte ad EmiliaRomagnaStartUp e che Art-er segue nel loro percorso di sviluppo tra bandi e servizi offerti dalla Regione.

[Leggi tutto](#)



TUTTI I SERVIZI PER  
LE STARTUP



Helpdesk Proprietà  
Intellettuale Risponde



Il Consulente del  
Lavoro Risponde



InfoDesk



# Come funziona EmiliaRomagnaStartUp



# Gli altri servizi in regione

---

- Disponibilità di spazi e di programmi di incubazione presso **la rete degli incubatori regionali**;
- **Programmi di accelerazione** dedicati a settori/utenti specifici: ad esempio energia pulita e tutela dell'ambiente, Industrie Culturali e Creative;
- Servizi per la **prototipazione e il test di prodotti**;
- Programmi di accelerazione in **Silicon Valley**;
- Bandi per il **finanziamento** dello startup di impresa;
- Programmi di **Open Innovation** e collaborazioni tra imprese e nuove idee innovative;

# KIC

## Knowledge and Innovation Community

---

**KIC** (Knowledge and Innovation Community) è un'iniziativa promossa **dall'Istituto Europeo di Innovazione e Tecnologia** (EIT) con l'obiettivo di sviluppare conoscenze e promuovere innovazione in diversi ambiti, per esempio: Climate Change, Raw Material

### PROGRAMMI

**Education Journey Summer School**

**KIC Startup Accelerator Italy**

# StartCup Emilia-Romagna



---

**[www.startcupemiliaromagna.it](http://www.startcupemiliaromagna.it)**

# Erasmus per Giovani Imprenditori

---

Thinking about  
starting a new  
business?



Erasmus for Young  
**Entrepreneurs**  
[www.erasmus-entrepreneurs.eu](http://www.erasmus-entrepreneurs.eu)

Have you an  
established  
business?



# Erasmus per Giovani Imprenditori

---

Programma di scambio per aspiranti imprenditori dell'UE Art-er è

Organizzazione Intermediaria dal 2009 fino a Gennaio 2022

Collaborazione (1 a 6 mesi) presso un'azienda estera in tutti i paesi UE

EYE Global fino a Marzo 2020 per Israele (Tel Aviv), USA (NY e Pennsylvania) e Singapore

Rimborso spese viaggio-vitto-alloggio.

Info su: [www.erasmus-entrepreneurs.eu](http://www.erasmus-entrepreneurs.eu)

# Le SERRE DI ASTER



Bandi per selezionare nuove startup/progetti d'impresa

Incubatore di Aster ai Giardini Margherita, Bologna



# ASTERinUSA & Start in Silicon Valley



<https://asterinusa.wordpress.com/>



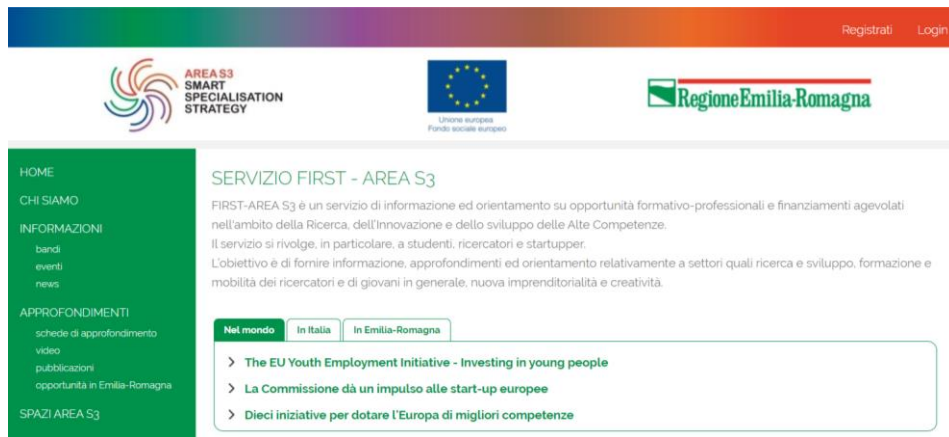
**10 DICEMBRE 2019**  
dalle ore 14 alle ore 17  
presso sala rossa Tecnopolo  
**Evento “Introduzione al Business Model  
Canvas”**

**Per iscrizioni entro 3 Dicembre**

**[lara.porciatti@art-er.it](mailto:lara.porciatti@art-er.it)**

# PER RIMANERE IN CONTATTO...

**MAILINGLIST:** Se hai lasciato la tua e-mail nel foglio firme e autorizzato a ricontattarti...lo faremo!



The screenshot shows the website for AREA S3 SMART SPECIALISATION STRATEGY. At the top right, there are links for 'Registrati' and 'Login'. Below the navigation bar are logos for AREA S3, the European Union (Unione europea, Fondo sociale europeo), and the Regione Emilia-Romagna. The main content area is titled 'SERVIZIO FIRST - AREA S3' and describes the service as providing information and orientation on training and financial opportunities. It includes a list of news items under the heading 'APPROFONDIMENTI' and a section for 'SPAZI AREA S3'.

## FIRST AREA S3

<https://first.aster.it/areas3/registrazione>



AREA S3 – FACEBOOK

**AREA S3 di Modena – Unità Competenze per l'Innovazione**  
**lara.porciatti@art-er.it**



[info@art-er.it](mailto:info@art-er.it) | [www.art-er.it](http://www.art-er.it)

[Twitter](#) | [Facebook](#) | [Instagram](#) | [Linkedin](#) | [YouTube](#)

